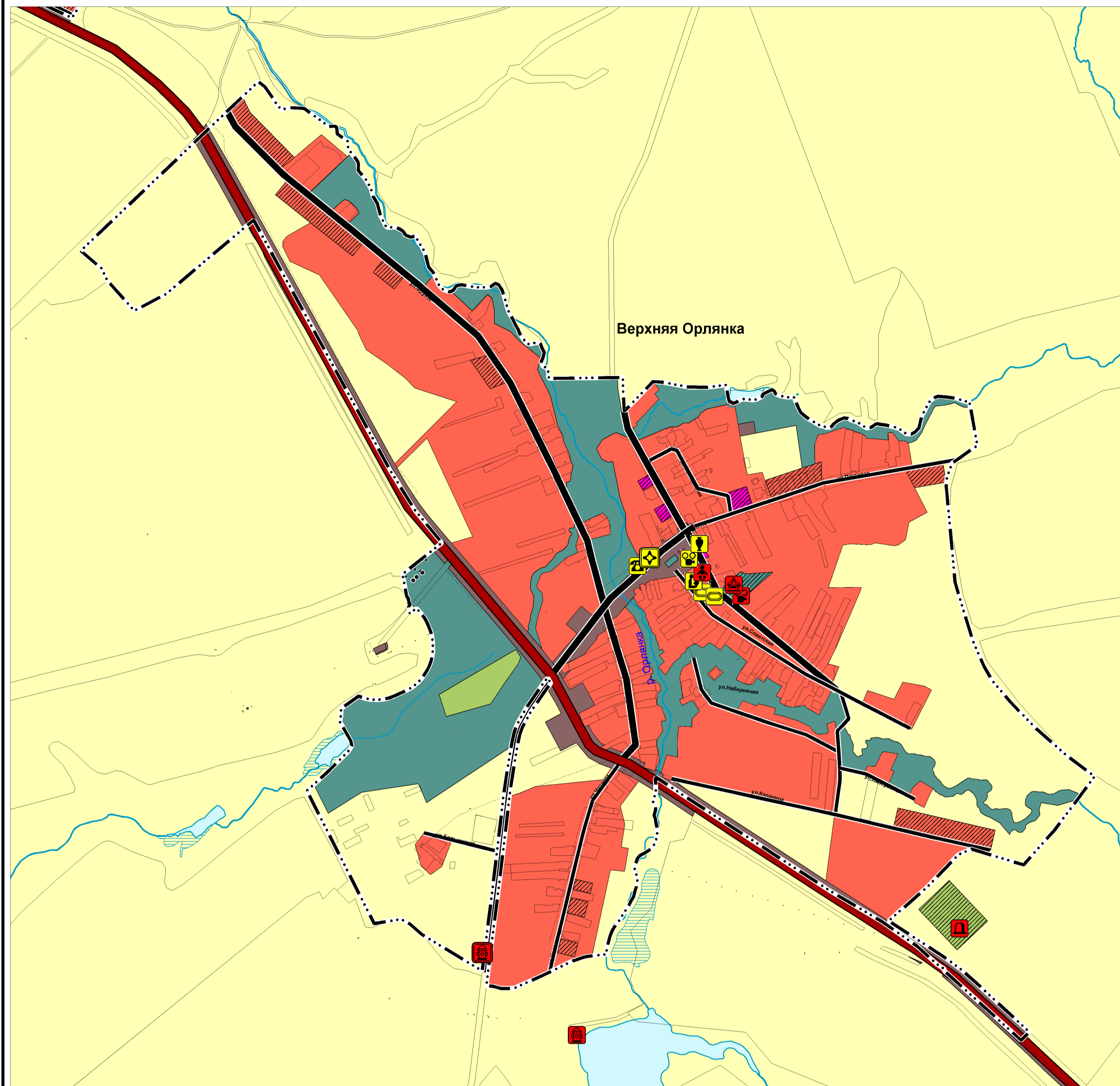
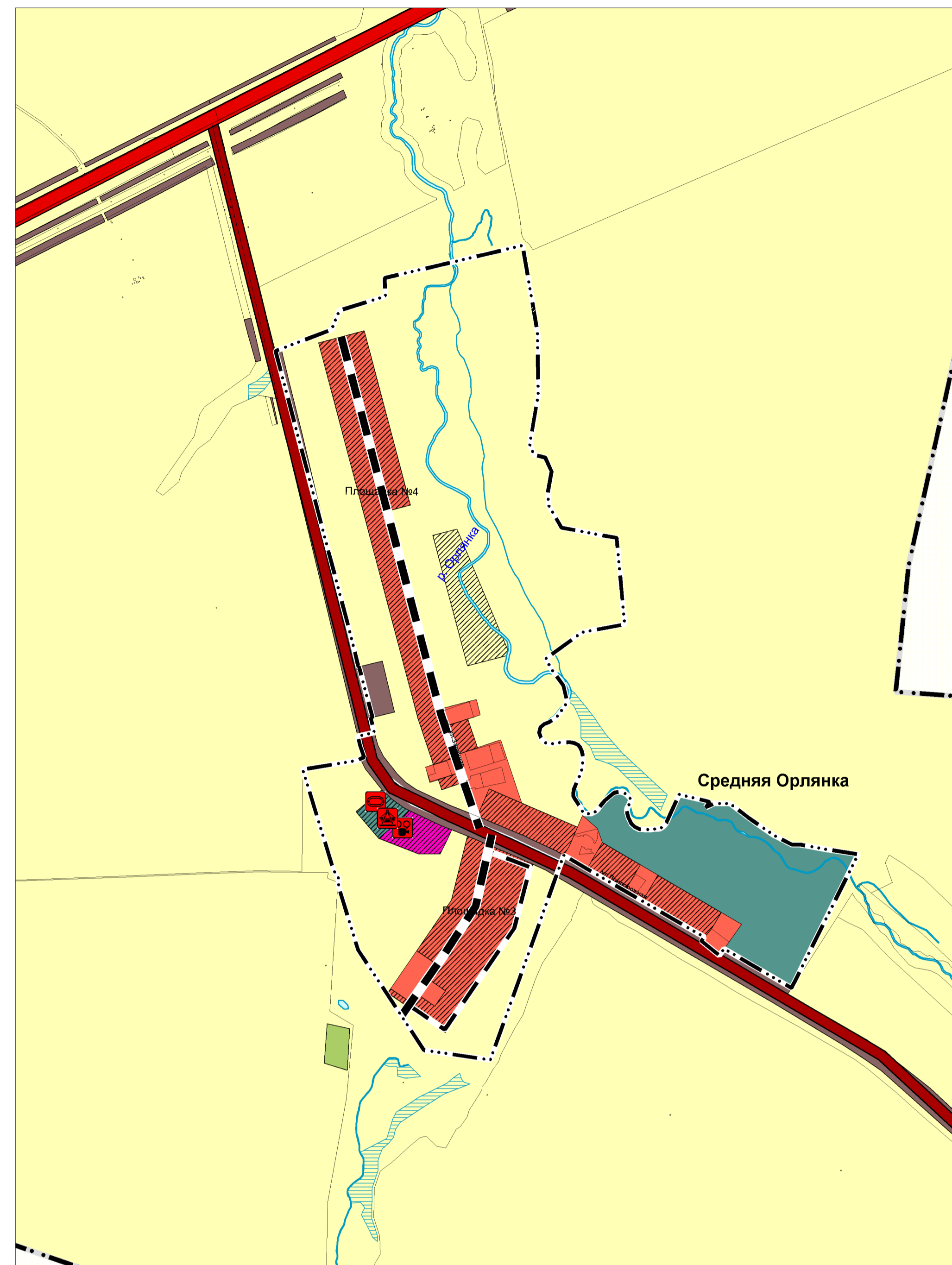


# Карта планируемого размещения объектов местного значения сельского поселения Верхняя Орлянка муниципального района Сергиевский Самарской области

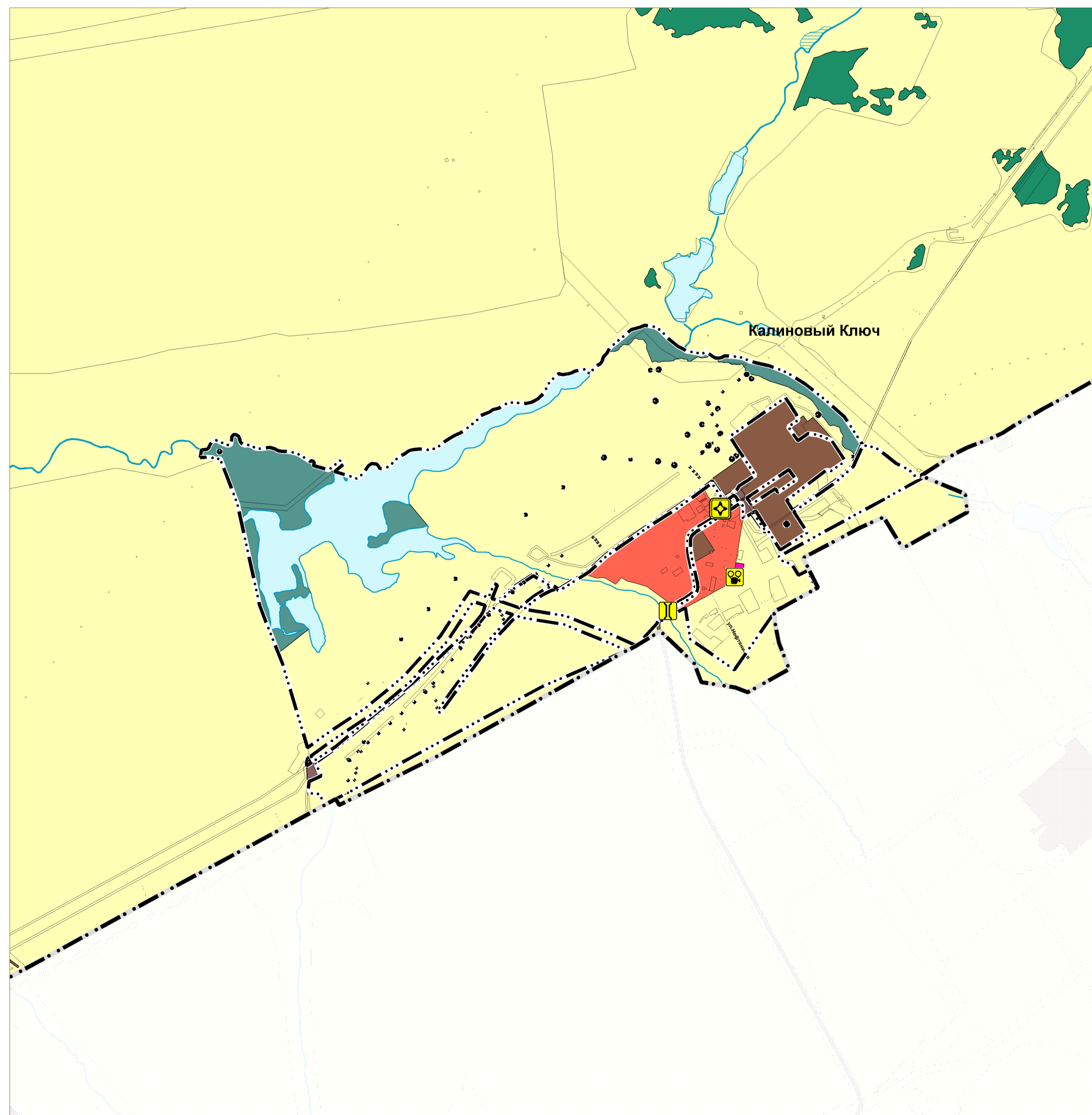
Карта планируемого размещения объектов местного значения с. Верхняя Орлянка муниципального района Сергиевский Самарской области



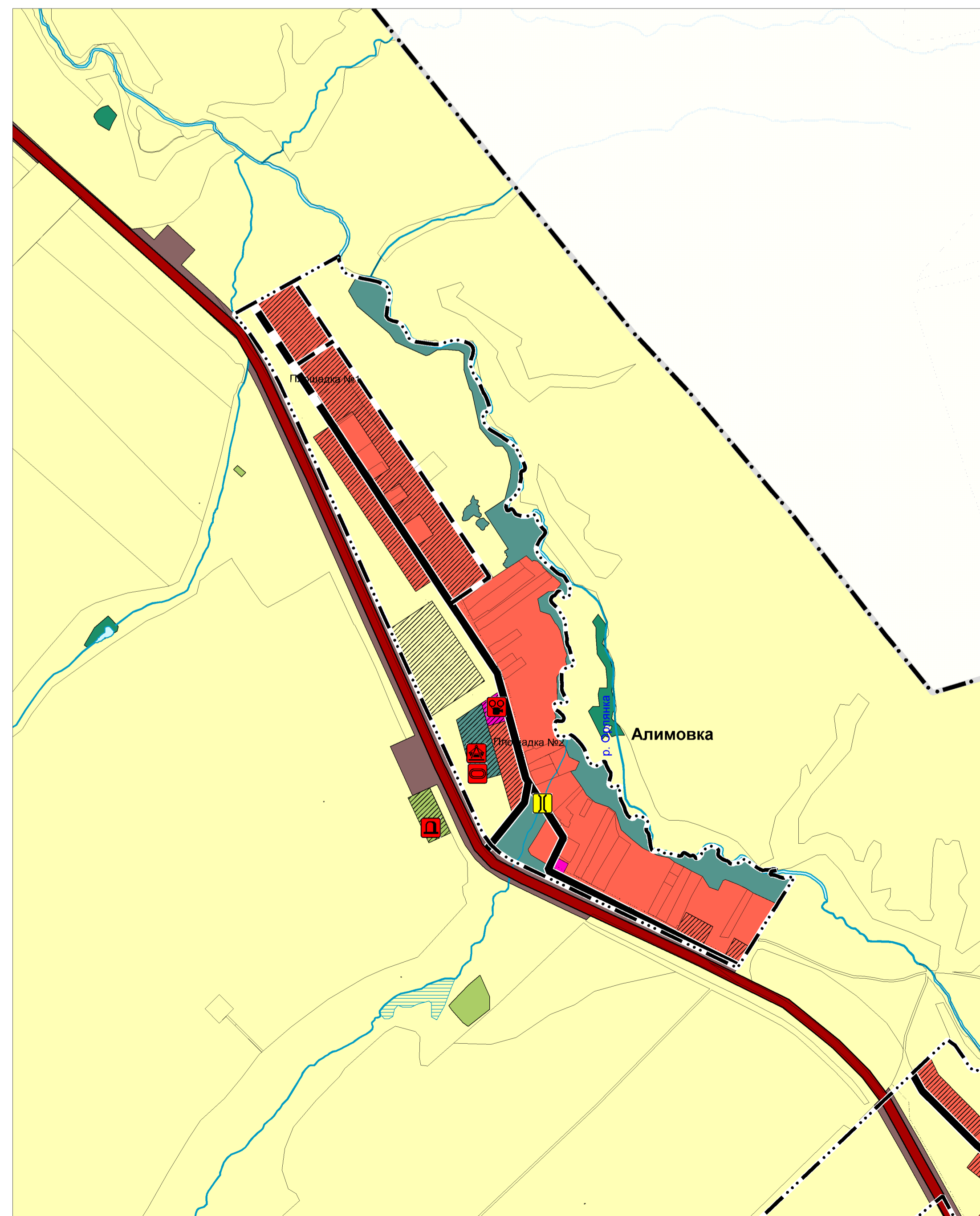
Карта планируемого размещения объектов местного значения д. Средняя Орлянка муниципального района Сергиевский Самарской области



Карта планируемого размещения объектов местного значения п. Калиновый Ключ муниципального района Сергиевский Самарской области



Карта планируемого размещения объектов местного значения п. Алимовка муниципального района Сергиевский Самарской области



- Условные обозначения**
- Границы единиц административно-территориального деления Российской Федерации  
 Граница сельского поселения  
 Граница населенного пункта
- Границы земельных участков в соответствии с данными Единого государственного реестра недвижимости**
- Границы земельных участков в соответствии с данными Единого государственного реестра недвижимости
- Функциональные зоны**
- |                                |                                |  |
|--------------------------------|--------------------------------|--|
| Существующие                   | Планируемые                    | Жилые зоны   |
| Общественно-деловые зоны       | Общественно-деловые зоны       | Производственные зоны, зоны инженерной и транспортной инфраструктур                  |
| Производственная зона          | Производственная зона          | Зоны сельскохозяйственного использования   |
| Зоны рекреационного назначения | Зоны рекреационного назначения | Зоны специального назначения   |
| Зона леса                      | Зона леса                      | Объекты социальной инфраструктуры, отдыха и туризма, санаторно-курортного назначения |
| Объекты образования и науки    | Объекты образования и науки    |  |
- Планируемые / Реализуемые**
- Дошкольная образовательная организация
  - Общественная организация
  - Объекты культуры и искусства
  - Объект культурно-просветительского назначения
  - Объект культурно-досугового (клубного) типа
  - Объекты физической культуры и массового спорта
  - Спортивное сооружение
  - Объекты здравоохранения
  - Обособленное структурное подразделение медицинской организации, оказывающей первичную медико-санитарную помощь (Региональный)
  - Прочие объекты обслуживания
  - Административное здание
  - Общественные пространства
  - Парк культуры и отдыха
  - Объекты транспортной инфраструктуры
  - Автомобильные дороги
  - Автомобильные дороги федерального значения
  - Автомобильные дороги регионального или межмуниципального значения
  - Улично-дорожная сеть сельского населенного пункта
  - Поселковая дорога
  - Главная улица
  - Улицы в жилой застройке
  - Искусственные дорожные сооружения
  - Мостовое сооружение
  - Иные объекты федерального значения, регионального значения, местного значения
  - Объекты единой государственной системы предупреждения и ликвидации чрезвычайных ситуаций
  - Объекты обеспечения пожарной безопасности
  - Объекты обеспечения пожарной безопасности (Региональный)
  - Места погребения
  - Кладбище
  - Природные объекты
  - Поверхностные водные объекты
- Существующие**
- Водоток (река, ручей, канал)
  - Водоём (озеро, пруд, обводненный карьер, водохранилище)
  - Болото

3229923/02133-2023/8 (68)					
Заказчик: АО «Самаранеттехгаз»					
Объект: Генеральный план сельского поселения Верхняя Орлянка муниципального района Сергиевский Самарской области					
Изм.	Вступ.	Лист	№ док.	Плэт.	Дата
Директор	Малышев А. Д.				
Исполнитель	Иванченко А. Ю.				
Генеральный план сельского поселения Верхняя Орлянка муниципального района Сергиевский Самарской области				Стадия	Лист
Карта планируемого размещения объектов местного значения сельского поселения Верхняя Орлянка муниципального района Сергиевский Самарской области				П	1
				Масштаб	1:10000
				М.П. города Самара "Архитектурно-планировочное бюро"	